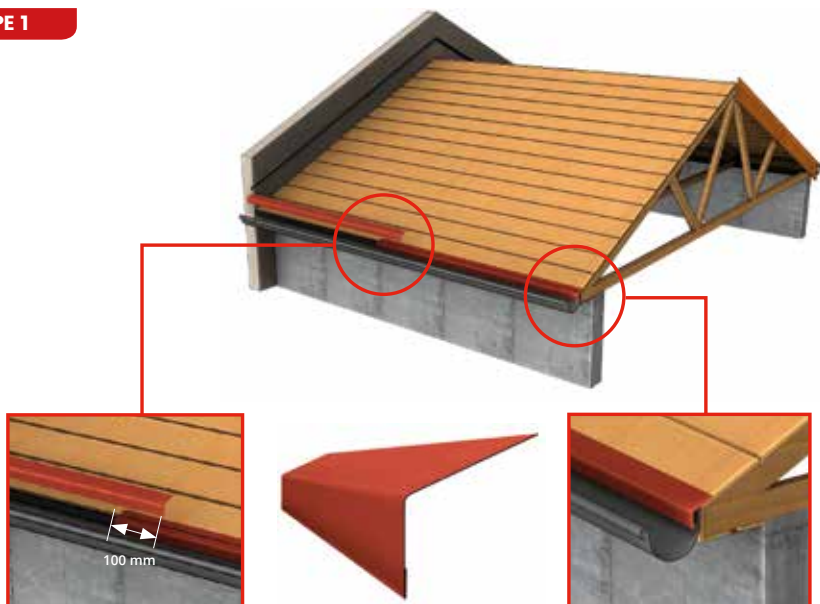
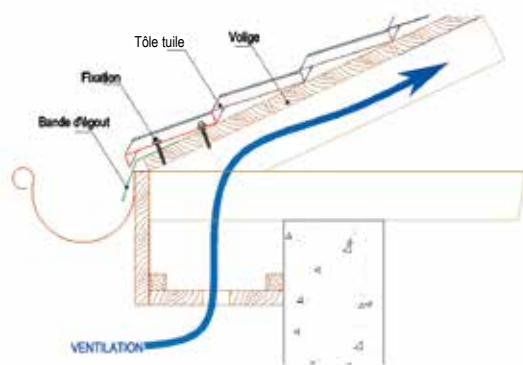


Pose de l'égout

ÉTAPE 1

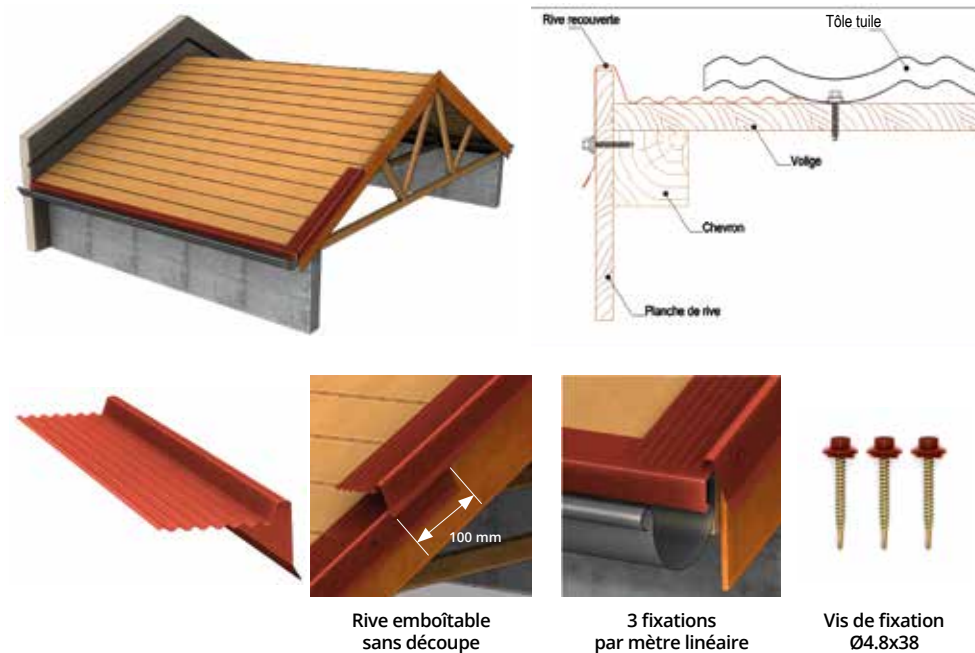


La bande d'égout se positionne en de bas de pente.
 Pour la maintenir temporairement en position, utiliser deux pointes à clouer aux extrémités.



Pose des rives

ÉTAPE 2



FINITION AU FAÎTAGE



Pose des tôles

ÉTAPE 3

BON À SAVOIR La TÔLE TUILE a la particularité d'être emboîtable, aussi bien sur la longueur que sur la largeur. **Pas besoin de découpe**

RECOUVREMENT LONGITUDINAL



Recouvrement minimal



Recouvrement sur 1 tuile

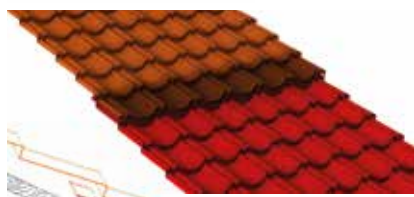


Recouvrement sur 2 tuiles et plus

RECOUVREMENT TRANSVERSAL



Recouvrement minimal



Recouvrement sur 1 tuile



Recouvrement sur 2 tuiles et plus

Pose des rives

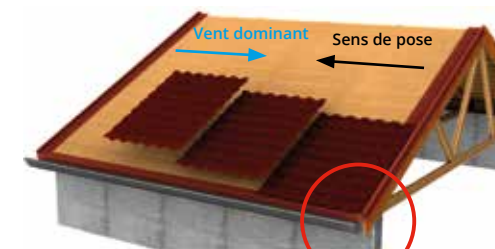
PREMIÈRE RANGÉE DE TÔLE

Les TÔLES TUILES se posent toujours en commençant par le bas.

Visser avec 6 vis minimum par plaque . La fixation des tuiles se fait toujours en creux d'ondes.

Poser les plaques suivantes en les recouvrant les unes aux autres.

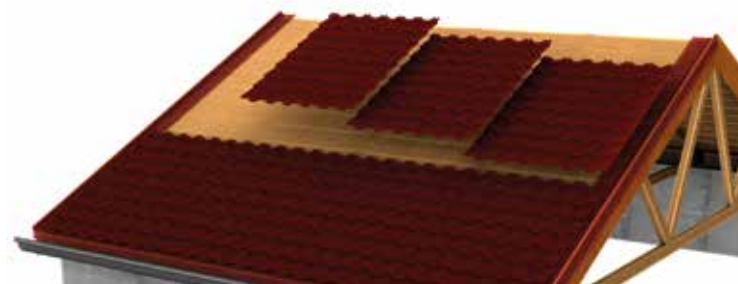
Pour la dernière plaque, adapter le recouvrement longitudinal pour avoir une finition parfaite et sans découpe.



Vis de fixation
Ø4.8x38

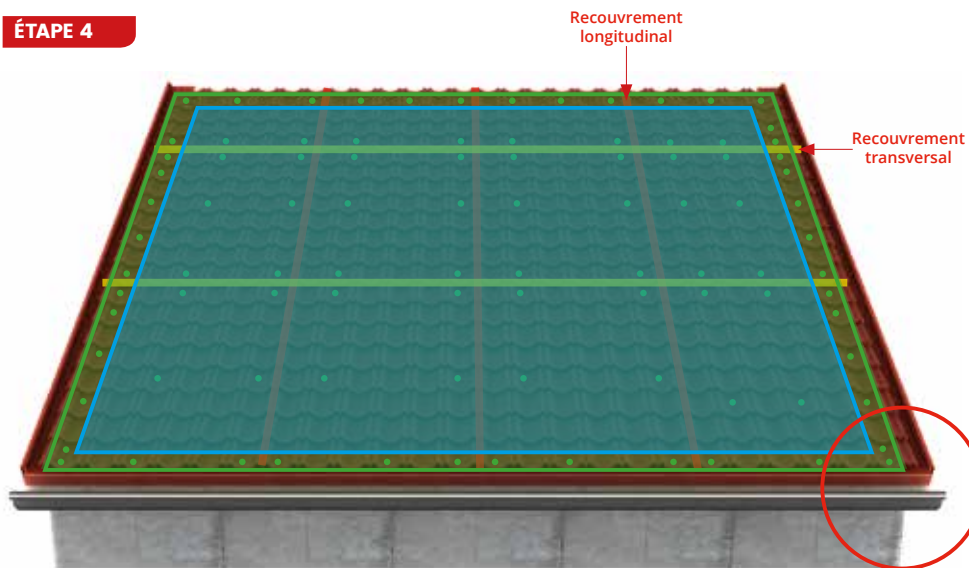


RANGÉE DE TÔLES SUIVANTE

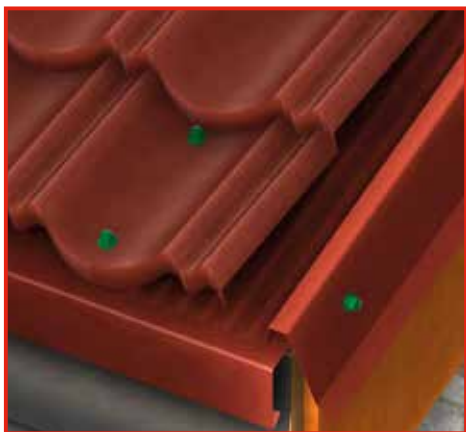


Fixations des tôles

ÉTAPE 4



Vis de fixation
Ø4.8x38

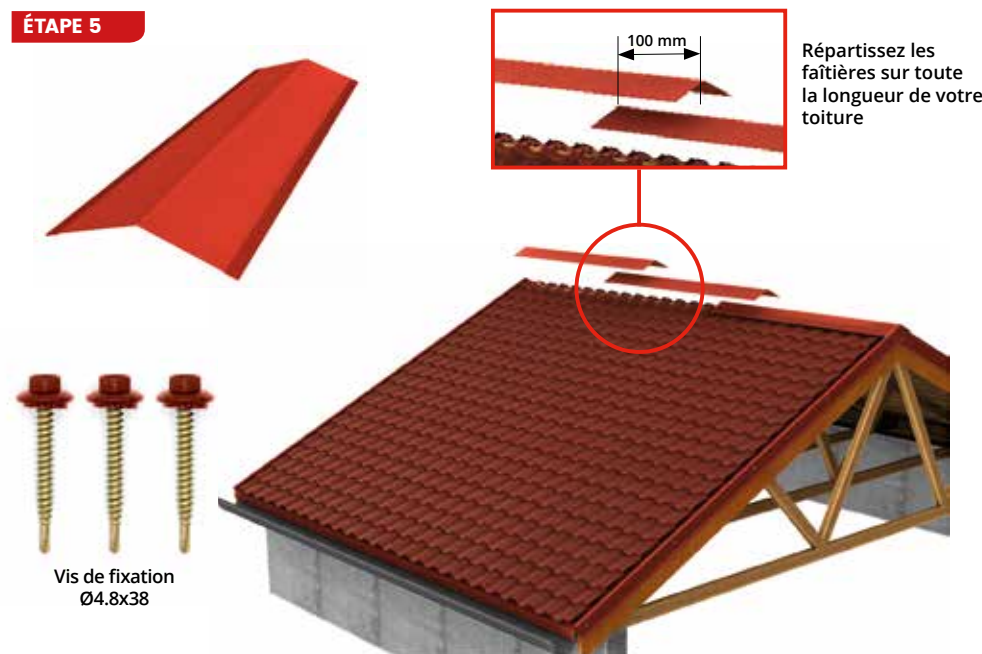


En rives : Fixation 1 liteau sur deux
Au faîtage et à l'égout :
Fixation 1 onde sur deux

En partie courante :
1 Fixation tous les 4 pureaux maximum
1 Fixation toutes les 4 ondes
6 fixations / plaques

Pose des faîtières

ÉTAPE 5



Répartissez les faîtières sur toute la longueur de votre toiture

Vis de fixation
Ø4.8x38

3 fixations par mètre linéaire
Elles se recouvrent entre elles, inutile de les recouper.

